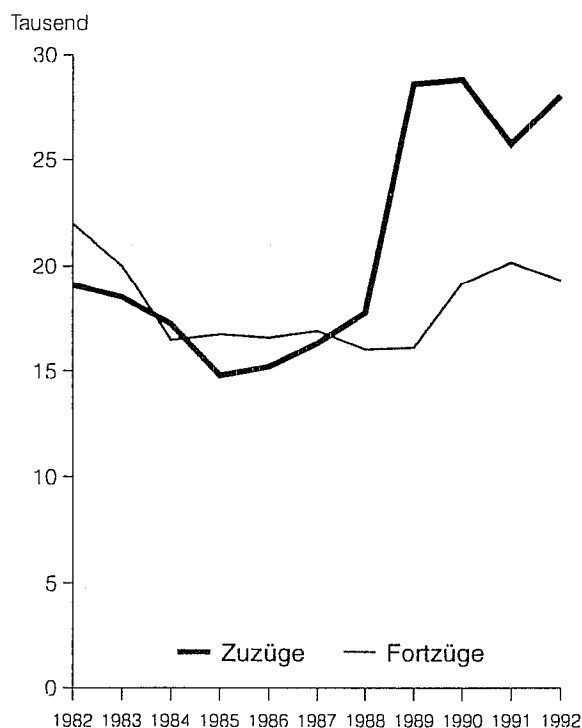


A III 1 - vj 4/92
Ausgegeben im Juli 1993
Einzelpreis: 3,-

Wanderungen im 4. Vierteljahr 1992

Wanderungen über die Landesgrenze 1982 bis 1992



Herausgeber:

Statistisches Landesamt
Saarland

Hardenbergstr. 3, 66119 Saarbrücken
Postfach 10 30 44, 66030 Saarbrücken
Tel.: (0681) 505-935
Telefax: (0681) 505-921
Btx: * 2039560 #

Nachdruck, auch auszugsweise, nur mit

1. Wanderungen nach Kreisen

| Stadtverband Landkreis | Zuzüge | Fortzüge | Wanderungen über die Landesgrenze | | Binnenwanderung | | Wanderungs- gewinn (+) bzw. -verlust (-) |
|---------------------------|---------------|---------------|--------------------------------------|--------------|-----------------|--------------|---|
| | | | Zuzüge | Fortzüge | Zuzüge | Fortzüge | |
| Saarbrücken | 5 303 | 4 705 | 2 254 | 1 895 | 3 049 | 2 810 | + 598 |
| Merzig-Wadern | 1 404 | 1 107 | 519 | 399 | 885 | 708 | + 297 |
| Neunkirchen | 2 097 | 1 803 | 572 | 523 | 1 525 | 1 280 | + 294 |
| Saarlouis | 5 067 | 4 216 | 2 830 | 886 | 2 237 | 3 330 | + 851 |
| Saarpfalz-Kreis | 2 431 | 1 942 | 1 095 | 910 | 1 336 | 1 032 | + 489 |
| St. Wendel | 1 183 | 955 | 456 | 356 | 727 | 599 | + 228 |
| Saarland | 17 485 | 14 728 | 7 726 | 4 969 | 9 759 | 9 759 | + 2 757 |

2. Zu- und Fortzüge über die Grenzen des Saarlandes

| Herkunft bzw. Ziel | Zuzüge | | | | Fortzüge | | | | Wanderungsgewinn (+) bzw. -verlust (-) | | | |
|-----------------------------------|--------------|--------------|--------------------------------|--------------|--------------|--------------|--------------------------------|--------------|---|----------------|--------------------------------|--------------|
| | Personen | | darunter Erwerbs- tätige | | Personen | | darunter Erwerbs- tätige | | Personen | | darunter Erwerbs- tätige | |
| | zus. | männl. | zus. | männl. | zus. | männl. | zus. | männl. | zus. | männl. | zus. | männl. |
| | zus. | männl. | zus. | männl. | zus. | männl. | zus. | männl. | zus. | männl. | zus. | männl. |
| Schleswig-Holstein | 104 | 58 | 22 | 16 | 67 | 38 | 26 | 17 | + 37 | + 20 | - 4 | - 1 |
| Hamburg | 23 | 11 | 3 | 2 | 26 | 16 | 18 | 8 | - 3 | - 5 | - 15 | - 6 |
| Niedersachsen | 217 | 105 | 49 | 28 | 139 | 84 | 45 | 31 | + 78 | + 21 | + 4 | - 3 |
| Bremen | 25 | 17 | 11 | 10 | 15 | 10 | 5 | 5 | + 10 | + 7 | + 6 | + 5 |
| Nordrhein-Westfalen | 396 | 212 | 128 | 93 | 448 | 249 | 191 | 117 | - 52 | - 37 | - 63 | - 24 |
| Hessen | 237 | 121 | 94 | 60 | 323 | 170 | 146 | 86 | - 86 | - 49 | - 52 | - 26 |
| Rheinland-Pfalz | 954 | 483 | 433 | 254 | 1 125 | 580 | 434 | 261 | - 171 | - 97 | - 1 | - 7 |
| Baden-Württemberg | 539 | 282 | 197 | 114 | 619 | 338 | 214 | 138 | - 80 | - 56 | - 17 | - 24 |
| Bayern | 305 | 161 | 109 | 72 | 363 | 206 | 172 | 114 | - 58 | - 45 | - 63 | - 42 |
| Berlin | 68 | 32 | 24 | 12 | 93 | 56 | 30 | 21 | - 25 | - 24 | - 6 | - 9 |
| davon: | | | | | | | | | | | | |
| Berlin/West | 55 | 29 | 22 | 11 | 68 | 38 | 24 | 17 | - 13 | - 9 | - 2 | - 6 |
| Berlin/Ost | 13 | 3 | 2 | 1 | 25 | 18 | 6 | 4 | - 12 | - 15 | - 4 | - 3 |
| Brandenburg | 51 | 21 | 8 | 2 | 40 | 29 | 20 | 17 | + 11 | - 8 | - 12 | - 15 |
| Mecklenburg-Vorpommern | 13 | 7 | 1 | 1 | 20 | 13 | 10 | 7 | - 7 | - 6 | - 9 | - 6 |
| Sachsen | 58 | 29 | 19 | 11 | 76 | 53 | 45 | 34 | - 18 | - 24 | - 26 | - 23 |
| Sachsen-Anhalt | 49 | 23 | 8 | 6 | 37 | 20 | 14 | 9 | + 12 | + 3 | - 6 | - 3 |
| Thüringen | 50 | 23 | 10 | 5 | 61 | 37 | 20 | 16 | - 11 | - 14 | - 10 | - 11 |
| Bundesgebiet zusammen | 3 089 | 1 585 | 1 116 | 686 | 3 452 | 1 899 | 1 390 | 881 | - 363 | - 314 | - 274 | - 195 |
| davon: | | | | | | | | | | | | |
| bisherige Bundesrepublik | 2 855 | 1 479 | 1 068 | 660 | 3 193 | 1 729 | 1 275 | 794 | - 338 | - 250 | - 207 | - 134 |
| bisherige DDR | 234 | 106 | 48 | 26 | 259 | 170 | 115 | 87 | - 25 | - 64 | - 67 | - 61 |
| Ausland und unbek. Ausland | 4 634 | 2 722 | 504 | 399 | 1 515 | 1 002 | 488 | 363 | + 3 119 | + 1 720 | + 16 | + 36 |
| davon: | | | | | | | | | | | | |
| Europa | 3 158 | 1 807 | 444 | 358 | 1 194 | 761 | 450 | 337 | + 1 964 | + 1 046 | - 6 | + 21 |
| Afrika | 559 | 424 | 5 | 5 | 142 | 109 | 12 | 7 | + 417 | + 315 | - 7 | - 2 |
| Amerika | 103 | 52 | 11 | 9 | 51 | 34 | 16 | 12 | + 52 | + 18 | - 5 | - 3 |
| Asien | 809 | 436 | 43 | 27 | 128 | 98 | 10 | 7 | + 681 | + 338 | + 33 | + 20 |
| Australien | 4 | 2 | 1 | - | - | - | - | - | + 4 | + 2 | + 1 | - |
| unbekanntes Ausland | 1 | 1 | - | - | - | - | - | - | + 1 | + 1 | - | - |
| Ungeklärt und ohne Angabe | 3 | 3 | 1 | 1 | 2 | 2 | 1 | 1 | + 1 | + 1 | - | - |
| INSGESAMT | 7 726 | 4 310 | 1 621 | 1 086 | 4 969 | 2 903 | 1 879 | 1 245 | + 2 757 | + 1 407 | - 258 | - 159 |